

■ Jižní pohled na Mateřskou školu, Čestlice

Objednatel / Investor:

■ Obec Čestlice

Zpracování projektu:

■ 05/2008 – 10/2008

Stupeň projektu:

■ variantní studie, DÚR vč. získání ÚR, DSP vč. získání SP, prováděcí projekt, autorský dozor

Popis projektu:

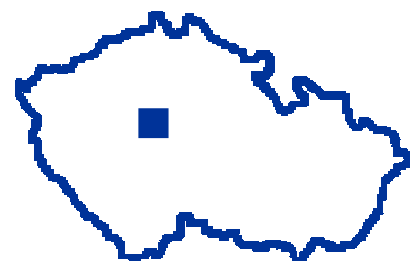
■ Budova je jednopodlažní, tvořena dvěma třídami po 24 dětech s kuchyní s požadovanými sklady a přípravami.

Objekt mateřské školky je řešen jako jednopodlažní zděná konstrukce skládající se půdorysně ze dvou do sebe vložených obdélníkových částí o rozměrech 22,2 m x 10,2 m a 37,6 x 8,4 m. Výška konstrukce je dána vyšší ze 2 pulťových střech s výškou okapu 3,5 m a hřebene 6,40 m (výška hřebene druhé střechy je 5,24 m).

Součástí projektu je parkoviště, napojení na komunikace a inženýrské sítě.

Vedoucí projektu:

■ Ing. Veronika Lebdušková



POHLED VÝCHODNÍ

■ Pohled východní

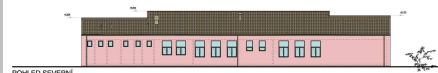


POHLED ZÁPADNÍ

■ Pohled západní



POHLED JIŽNÍ



POHLED SEVERNÍ

■ Jižní a severní pohled



IKP Consulting Engineers, s.r.o.

Jirsíkova 538/5
186 00 Praha 8

Brojova 2113/16
326 00 Plzeň

U Malše 1805/20
370 01 České Budějovice

