



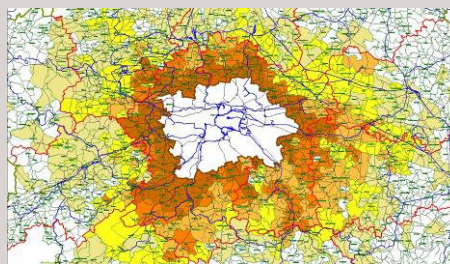
■ Rajhrad – urbanistická studie (výřez hlavního výkresu)

Územní plány, urbanistické a dopravní koncepce:

Již od roku 1994 je zpracování územně plánovací dokumentace všech stupňů a územně plánovacích podkladů (analýz, generelů, studií) vlastními autorizovanými pracovníky jednou z charakteristických předností společnosti. Středně a dlouhodobé koncepce jsou v multidisciplinárním týmu firmy bezprostředně ověřovány z hlediska technické a ekonomické realizovatelnosti, a proto jsou v praxi uživatelů – zpravidla obcí, měst a krajů - vesměs úspěšnými nástroji. Forma zpracování je vždy přizpůsobena potřebám uživatele a využívá nejnovějších technologií (CAD, GIS).

Typy zpracovávané dokumentace:

Specializované oddělení má zkušenosti se zpracováním různých druhů a měřítek koncepční dokumentace – od řešení uličního parteru a náměstí, přes studie zástavby, územní plány obcí a měst až po regionální a krajské plány a strategické dokumenty.



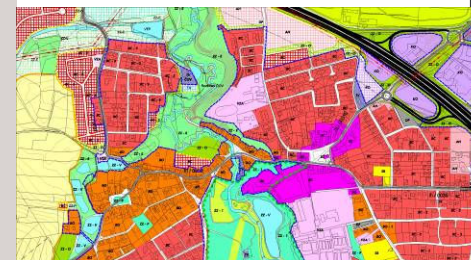
■ Pražský region – analýza dojíždky v rámci studie obsluhy území kolejovou dopravou



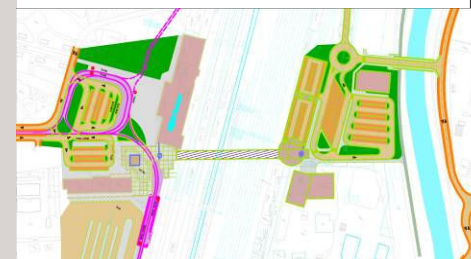
■ Mladá Boleslav - urbanistická studie Staroměstského náměstí

Oddělení se dále zabývá řešením koncepce dopravy ve všech subsystémech a vazbách – od autobusového terminálu až po městský a regionální systém veřejné hromadné dopravy nebo krajský dopravní generel.

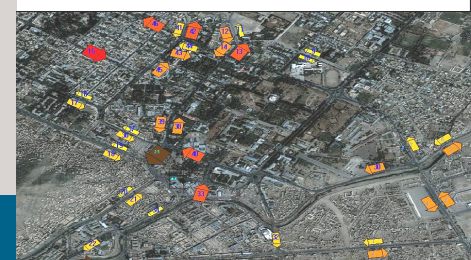
Okruh významných domácích zakázek pro státní a veřejnou správu doplňují prestižní akce pro zahraniční partnery.



■ Průhonice – územní plán (výřez hl. výkresu)



■ Košice – rozvoj terminálu železniční stanice



■ Kábul – analýza dopravy v rámci Studie rozvoje městské hromadné dopravy

